

なりただより



なりた法人本部

↓ホームページへGo!!



令和 8年 4月 17日

発行・編集

社会福祉法人 なりた福祉会

〒963-0113

郡山市安積町牛庭1丁目98番地

電話番号024-973-5887



特別養護老人ホームについて

4月1日より、地域密着型特別養護老人ホームから広域型の特別養護老人ホームとなりました。

主な変更点として、居室数が29床から40床へと増えたことと、これまで郡山市に住所がある方しか入所できませんでしたが、郡山市外に住所がある方も入所できるようになったことです。

随時入所申し込みを受け付けてしておりますので、ご家族様やお知り合いなどお心当たりがございましたらぜひご相談ください。

デイサービスなりました



今年もお花見に行ってきました！！
天気も良く笹原川周辺を散歩しながら
ゆっくりとお花見ができました☆
青空に満開の桜の花が映えてとっても
きれいでした。

季節のリース作り

工作ボランティアさんによる
季節のリース作りを行いました。
みなさんとっても可愛らしい
作品に仕上がりました！！
お部屋に飾ると雰囲気明る
くなりますね♪



特養なりた

🍰 誕生日会 🍰

3月誕生日のご利用者様の誕生日会を行いました！
職員が選んだプレゼントとメッセージカードを貰ってとても嬉しそうにされていました♪



お花をプレゼントされました🌸



Happy Birthday
to you ~♪



この日は春野菜の中華丼でした！
美味しいと皆様に好評でした♪

🍴 お食事の様子 🍴



★医務より★

春の日差しが暖かい季節になってきましたが、朝晩はまだ冷え込みますので、お出かけの際には一枚羽織るものがあると良いですね。

さて、最近のニュースで「はしか」の流行が取り上げられています。現時点で全国的に大流行という段階ではありませんが、散発的な発生が続いています。「はしか」は、感染力が強いウイルス感染症です。発熱や咳、鼻水、目の充血などの症状が現れます。高齢の方は重症化することもあるので注意が必要です。空気・飛沫・接触感染で広がるため、予防が大切になります。手洗い・消毒をし咳がある方はマスクを着用しましょう。



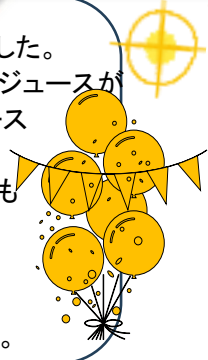
併設ショートなりた



やっぱり甘いものが一番！！



100歳のお誕生日をお祝いました。鏡開きを割るとそこには沢山のジュースが入っていました。ケーキとジュースで皆さんと盛大にお祝い。ピンクのちゃんちゃんこもとってもお似合いました。いつもニコニコ素敵な笑顔のご利用者様です。これからも元気でなりたにいらしてください。



脳トレやパズル、ゲームなど昼下がりにみんなで盛り上がっています。



ショートの日常

